



さぎさかクリニック/メディカルフィットネスWellbeau
職員募集（**フィットネストレーナー・管理栄養士・臨床検査技師**）のお知らせ

現在募集中の職種

看護師

管理栄養士

臨床検査技師

医療事務

フィットネストレーナー

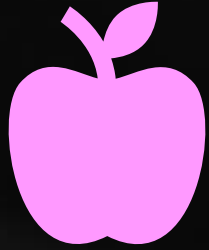


* 業務拡大により2-3名の募集となります。：正社員もしくはパートを募集しています。

さぎさかクリニックの特徴



医療



栄養



運動

さぎさかクリニックでは
左記の三大要素を融合し、
真の健康を目指すことを目標としています。

生活習慣病の患者様だけでなく、呼吸器・アレルギー疾患の患者様にも多く来院されます。

当院の特徴

- ・完全週休2日制（木・日）
- ・正社員の場合 変則時間労働制 週40時間以内
- ・年休120-130日程度



働きがいと働きやすさの両立



当院では「働きがい」と「働きやすさ」の両立を常に考えています。

ライフスタイルの多様性に配慮した勤務時間を選択することが可能です。

今まで培った特技を発揮することはもちろん、当院の患者さんの多様性（医療・運動・栄養・美容など様々な目的をもって来院される患者さん）に対応することを通じ、更なるスキルアップを目指すことも可能です。

求める人物像



前に踏み出す力 (アクション)

～一歩前に踏み出し、失敗しても粘り強く取り組む力～



主体性
物事に進んで取り組む力

働きかけ力
他人に働きかけ巻き込む力

実行力
目的を設定し確実に行動する力

考え抜く力 (シンキング)

～疑問を持ち、考え抜く力～



課題発見力
現状を分析し目的や課題を明らかにする力

計画力
課題の解決に向けたプロセスを明らかにし準備する力

創造力
新しい価値を生み出す力

チームで働く力 (チームワーク)



発信力
自分の意見をわかりやすく伝える力

傾聴力
相手の意見を丁寧に聴く力

柔軟性
意見の違いや立場の違いを理解する力

状況把握力
自分と周囲の人々や物事との関係性を理解する力

規律性
社会のルールや人との約束を守る力

ストレスコントロール力
ストレスの発生源に対応する力

～多様な人々とともに、目標に向けて協力する力～

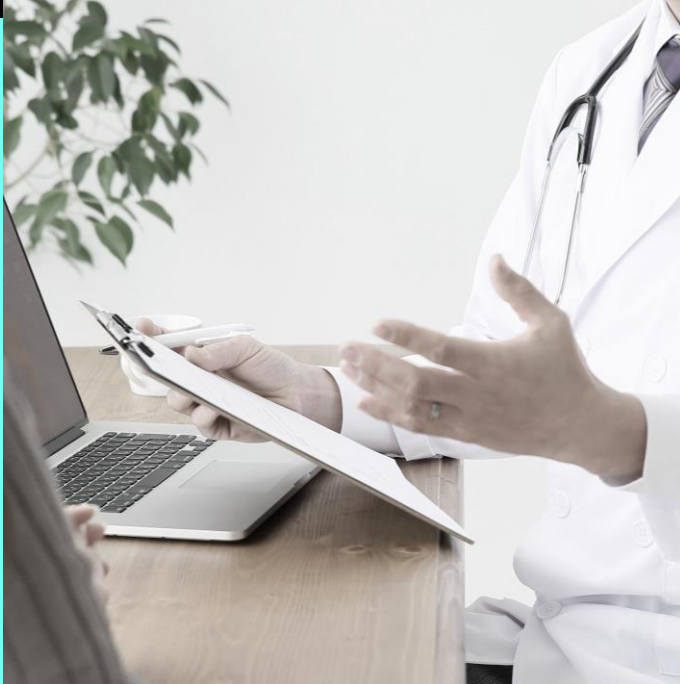
特に当院では、「**主体性**」「**考え抜く力**」を重視しています。
自分の能力を十分に発揮し生き生きと仕事ができる人材を求めています。

更に、当院では「**チームワーク**」も重視し、互いに支えあうことができる
職場環境を目指しています。

このような人材を求めています！

共通項目

- ✓ 運動・美容・栄養学・呼吸器・アレルギー・生活習慣病管理など当院の診療に興味がある方
- ✓ 人と接することが好きな方
- ✓ スキルアップを目指すことが好きな方

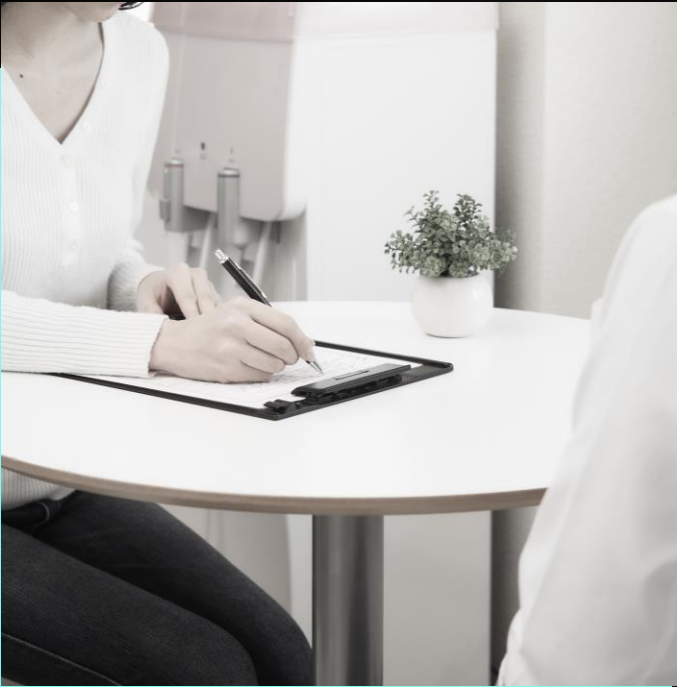


メディカルフィットネス職員 以下のような方を希望します。

- ✓ フィットネス業界での業務経験者（3年以上）
- ✓ 医療や診療所・クリニック業務にも興味がある方
- ✓ 健康運動指導士の資格を有する方は優遇します



このような人材を求めています！



臨床検査技師

- ✓ 超音波検査（頸動脈・甲状腺・腹部）が可能な方 **（必須）**
- ✓ 採血業務、検査機器管理が可能な方
- ✓ 肺機能検査が可能な方

管理栄養士

- ✓ 生活習慣病に対する栄養指導ができる方
- ✓ 運動栄養学に興味のある方
- ✓ 運動施設会員様の様々な悩みに、管理栄養士として関わりたい方
- ✓ 遅番勤務可能な方（～22時）
- ✓ 医療事務（受付・会計・診療補助）にも携わることが可能な方

待遇詳細

①勤務時間

フィットネストレーナー：月・火・水・金・土 9時45分～22時00分のうち、週40時間程度（変則時間労働制）
原則週休3日（11時間15分勤務×3日＋4時間勤務×1日）

今回は正社員採用のみとなります。

管理栄養士：月・火・水・金・土 9時45分～22時00分のうち、週40時間程度（変則時間労働制）
原則週休2.5日（8時間45分勤務×4日＋4時間勤務×1日）

今回は正社員採用のみとなります。

臨床検査技師：月・火・水・金・土 9時45分～22時00分のうち、応相談

パート 週3日以上できる方 正社員登用も可能です（超音波検査ができることは必須） *職務性質上女性のための募集となります。

②休日

木曜日・日曜日・夏季休暇（5日-8日）・年末年始休暇（5-7日程度）・その他臨時休業が年4-5回程度

③給与

当院規定による（経験年数・資格・役職により規定） 年2回賞与（昨年実績 2-4か月分/年）、年1回昇給あり。

* 初任給参照 フィットネス経験5年目・健康運動指導士資格ありで月給約225,000円～＋パーソナルトレーニング手当

* 初任給参照 管理栄養士経験5年目・月給約240,700円～

* 初任給参照 臨床検査技師10年目・時給1,710円～

★勤務開始後、能力により積極的に昇給

④福利厚生

診療費補助、研修費補助等

当院での勤務に興味を持っていただいた方へ

まずはメールでご連絡 (info@sagicl.jp) 頂くか、他の求人サイト（indeed・ハローワーク等）から応募してください。折り返しこちらから連絡させていただきます。